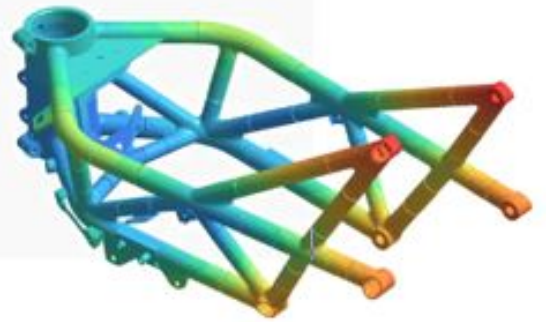


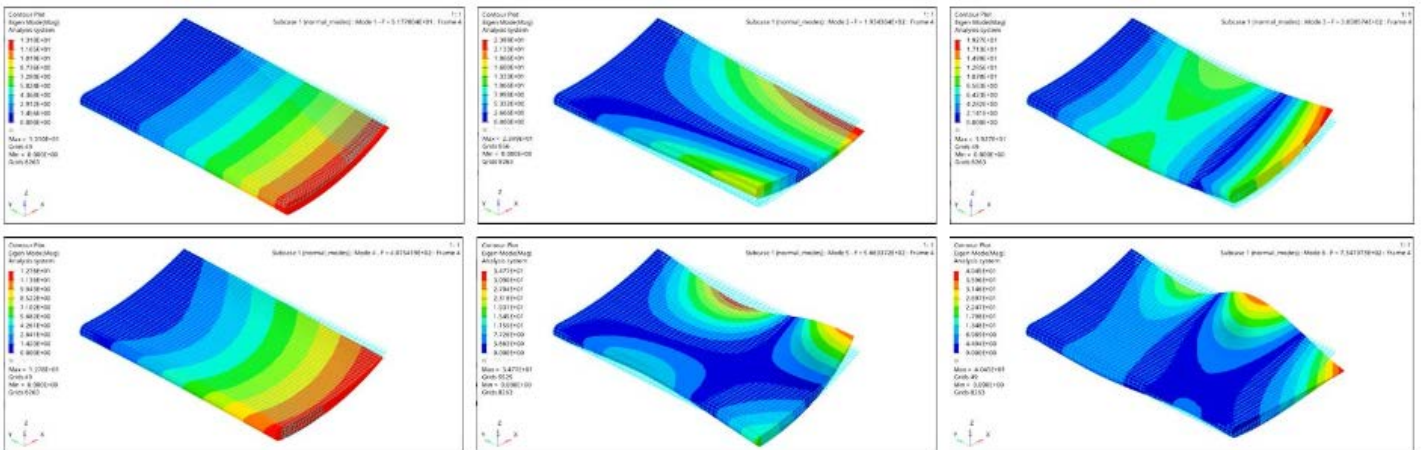


# Altair

Hypermesh



## HYPERMESH CAE ANALYST



## OBJETIVOS DEL PROGRAMA FORMATIVO:

Al concluir este curso, el alumno será capaz de:

- Utilizar HYPERMESH para crear modelos de elementos finitos completos.
- Utilizar HYPERMESH para presentar y supervisar los trabajos de análisis.
- Utilizar HYPERMESH para ver y evaluar los resultados de la simulación.
- Resolver problemas de análisis estructural HYPERMESH incluyendo los efectos de no linealidad de material, grandes deformaciones y contacto.

---

## METODOLOGIA DIDÁCTICA:

La formación se desarrollará en formato presencial, físicamente en las aulas CEPPE o en remoto a través del Aula Virtual mediante clases teórico-prácticas. Te proporcionaremos el material didáctico necesario para recibir la formación.

---

## DURACIÓN:

50 horas aproximadamente.

---

## Nº ALUMNOS:

Máximo de 10 alumnos admitidos por curso.

---

## ORIENTADO A:

Ingenieros Aeronáuticos, Ingenieros Industriales, Profesionales del sector Aeronáutico, Automoción....

---

## REQUISITOS:

No se requiere experiencia en el análisis de elementos finitos ni en modelado. Se recomienda conocimientos básicos sobre estática y resistencia de materiales.

## CONTENIDOS:

- Introducción al entorno de HyperMesh
- Creación y edición de geometría: reparar y simplificar
- Generación de mallas 2D. Estudio de la calidad de la malla
- Generación de mallas 3D. Obtención de sólidos mapeables
- Conectores: soldaduras, uniones adhesivas y uniones con tornillos
- Implementación de condiciones de contorno. Creación de casos de carga
- Implementación de propiedades. Materiales
- Cálculo de las propiedades de una sección con HyperBeam. Elementos 1D
- Cálculo con OptiStruct
- Postprocesado con HyperView
- Análisis estático
- Obtención de frecuencias y modos propios
- Análisis de pandeo

---

## ACREDITACIONES PARA LOS ALUMNOS:

Todos los alumnos que completen el curso con aprovechamiento recibirán:

- Diploma acreditativo de **CEPPE**

# HYPERMESH CAE ANALIST

---

## ¿Y DESPUÉS?

- o Bolsa de empleo exclusiva compuesta por empresas de la industria aeronáutica y proveedores de los principales fabricantes.
- 

## EMPRESAS Y ENTIDADES COLABORADORAS (BOLSA DE EMPLEO)



## PRECIO:

- Precio del curso: 790€. IVA Incluido.
  - Pago por transferencia o en efectivo. (Previa admisión)
- 

## MÁS INFORMACIÓN:

**CEPPE** – Centro de Estudios Profesionales PLM & Engineering

Avda. Rey Juan Carlos I nº 84.

28916 – Leganés – Madrid.

Telf.: 916 228 262

Email: [info@ceppe.es](mailto:info@ceppe.es)

# CONOCE EL "FRESH LEARNING"



**CEPPE**  
Centro de Estudios Profesionales PLM & Engineering

